

Ankieta Pracowni Ewaluacji Jakości Kształcenia po semestrze zimowym 2012/2013

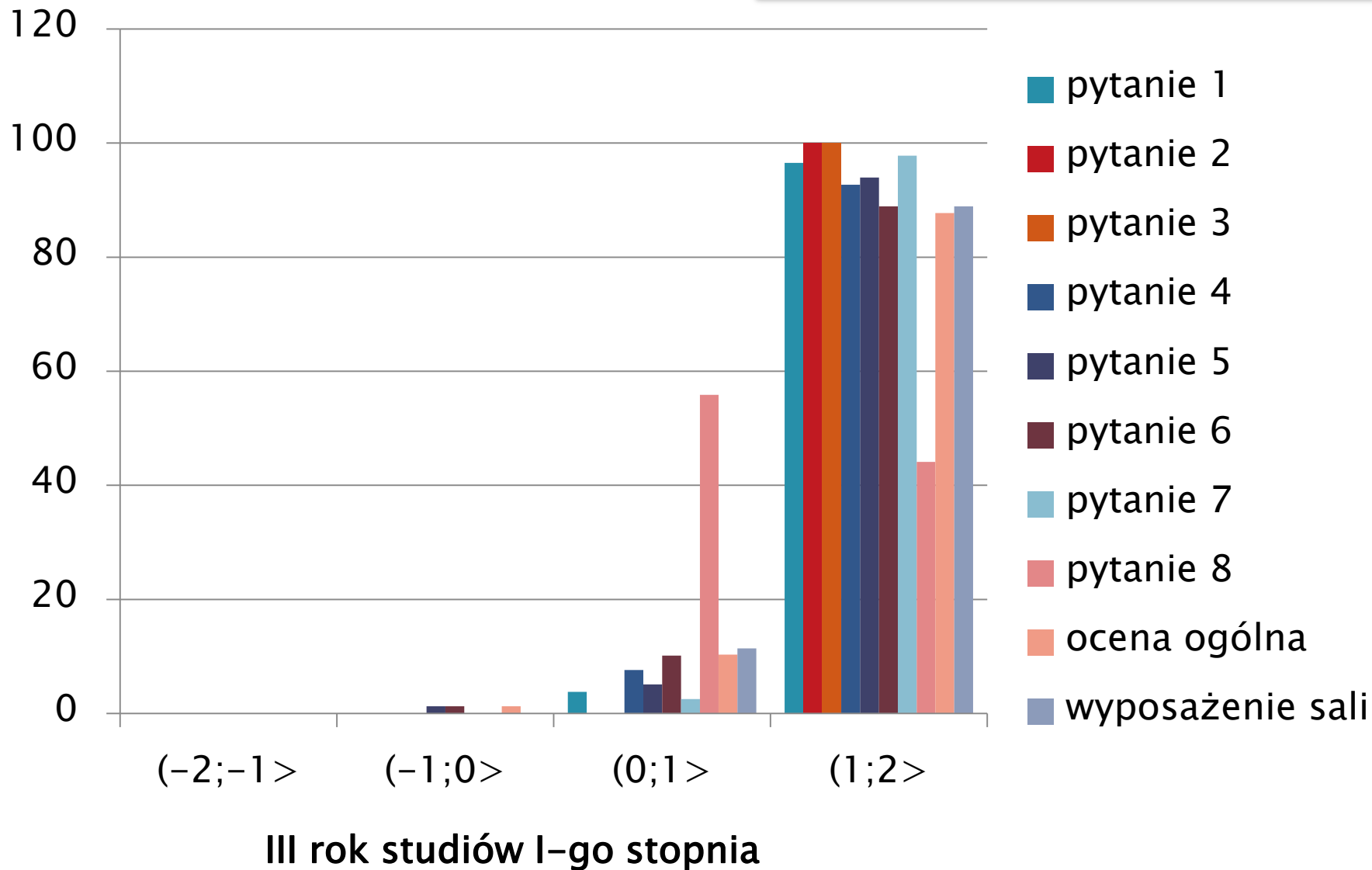
1. Poziom zaangażowania prowadzącego w wyjaśnianie omawianych zagadnień?
2. Sposób traktowania studentów przez prowadzącego?
3. Punktualność rozpoczynania i kończenia zajęć przez prowadzącego?
4. Możliwość konsultacji poza zajęciami (dostępność na dyżurach, inne formy konsultacji ustalone w jednostce dydaktycznej)?
5. Czy zajęcia prowadzone były w przemyślany i uporządkowany sposób?
6. Czy treści podczas zajęć były przekazywane w zrozumiały sposób?
7. W jakim stopniu treść zajęć była zgodna z sylabusem?
8. Ile pracy wymagało przygotowywanie się do zajęć i ich zaliczenia?

Ogólna ocena zajęć

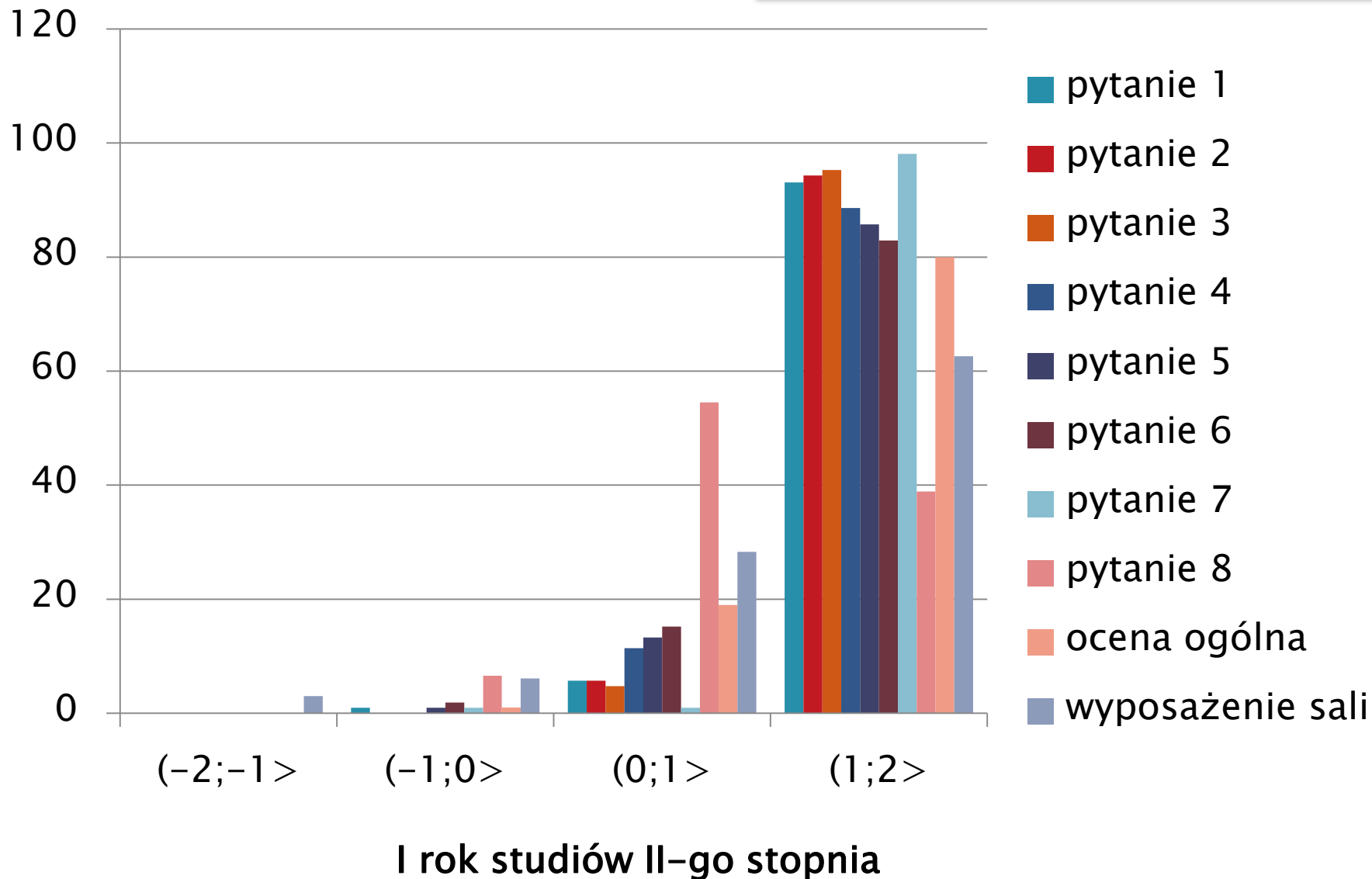
Wyposażenie sali, w której odbywały się zajęcia?

Oceny w skali -2 do 2

Ankieta Pracowni Ewaluacji Jakości Kształcenia po semestrze zimowym 2012/2013



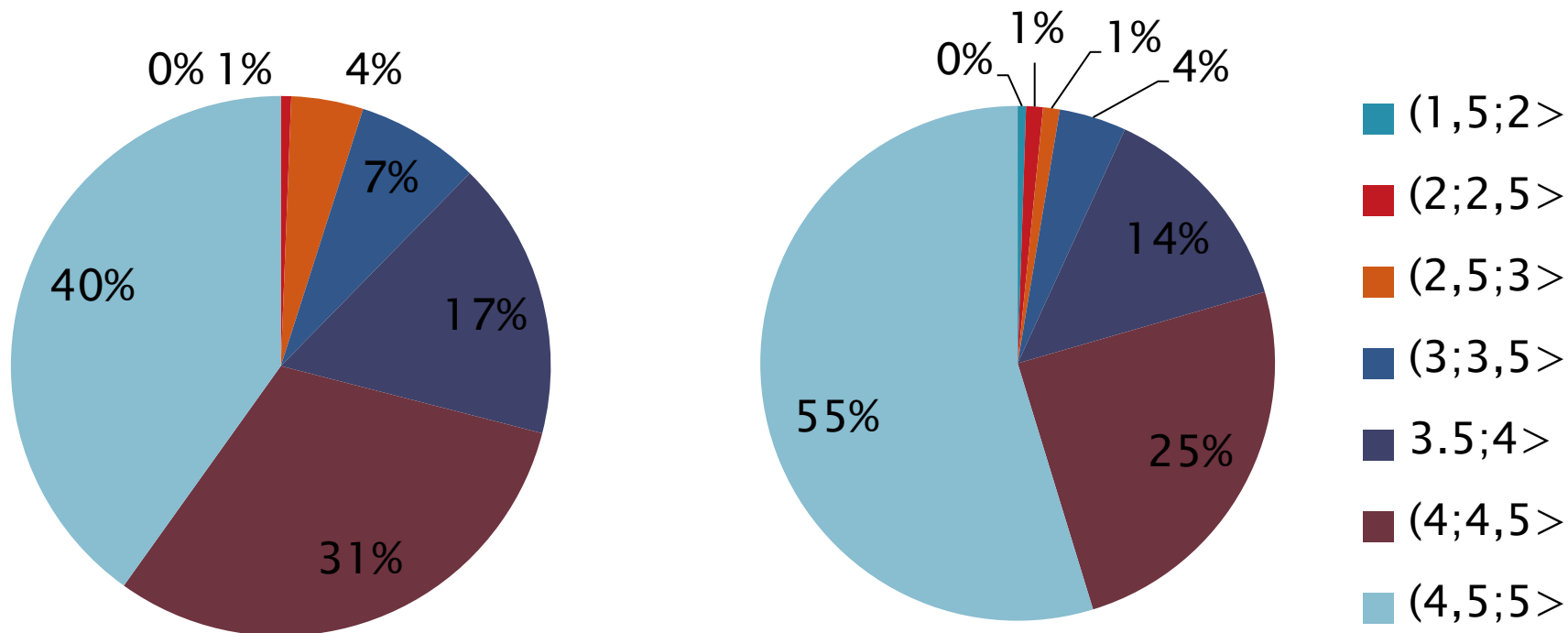
Ankieta Pracowni Ewaluacji Jakości Kształcenia po semestrze zimowym 2012/2013



Ankieta Wydziałowa 2012/2013, semestr zimowy

on-line przez USOS

Ocena ogólna



Oceny w skali -1 do 5

Studia licencjackie

Liczba zapytań - 6034
Średnia liczba odpowiadających - 48,58%
Liczba komentarzy - 315

Studia magisterskie

Liczba zapytań - 3228
Średnia liczba odpowiadających - 42,95%
Liczba komentarzy - 100